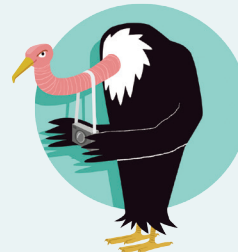


Språklige bilder



SAMMENLIGNING

- Du bruker ordet «som» eller «lik» for å si hvordan noe er eller ser ut.
- Gir en tydeligere opplevelse av det du beskriver.
- Gode sammenligninger får leseren til å se ting på en ny måte.
- Unngå oppbrukte sammenligninger (*hvit som snø*)
Eksempel: *Sulten som en okse.*



METAFOR

- Du overfører et ord fra en opprinnelig sammenheng til en ny sammenheng.
- En sammenligning uten sammenligningsordene «som» eller «lik».
- Et sterkere språklig bilde enn sammenligningen.
Eksempel: *Fotografene var gribber.*



BESJELING

- Du gir ting menneskelige egenskaper, for eksempel følelser og tanker.
- Tingene gis sjel.
- Gjelder konkrete ting.
Eksempel: *Postkassen ble bedrøvet.*



PERSONIFIKASJON

- Du overfører menneskelige egenskaper til abstrakte ting.
- Det får de abstrakte begrepene til å oppføre seg som mennesker.
- Gjelder abstrakte ting.
Eksempel: *Tida går.*